

REBOOT

Bestandsimmobilien
in die Zukunft bringen

collignonarchitektur



Leave no asset behind

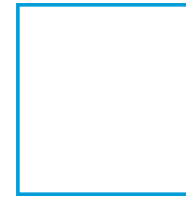
ESG - Mehr als CO₂

Jedes Gebäude im Bestand hat sein eigenes Bedarfsprofil, um zukunftsfähig sein zu können. Gebrauch werden dabei ganzheitliche Konzepte und keine Einzellösungen. Der Blick auf CO₂-Emissionen und das 1,5°-Ziel sind zentral, doch sie allein greifen zu kurz.

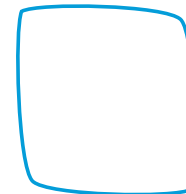
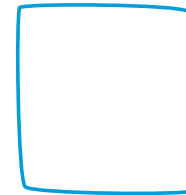
Die ESG-Kriterien und die sich stetig ändernden Anforderungen an nachhaltige Finanzprodukte müssen verstanden und auf jedes Gebäude konkret angewendet werden.

Im Team integrieren wir die Anforderungen an Nachhaltigkeit in das geplante Gesamtgefüge Ihrer Immobilien. Wir beginnen mit einer Analyse, entwickeln maßgeschneiderte Konzepte für moderne Arbeitswelten und schaffen zukunftsfähige Immobilien mit einer nachhaltig starken Marktposition.

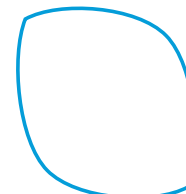
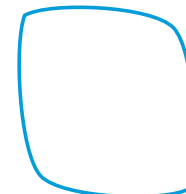
Wir machen Ihre Immobilie „Paris-konform“ und fit für den umkämpften Markt.



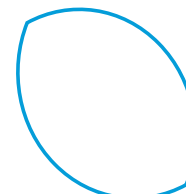
E - Was, wenn flexible und moderne Raumkonzepte durch energiesparende Lüftungssysteme ermöglicht würden?



S - Was, wenn ein „stranded asset“ durch minimale Eingriffe in eine begehrte Adresse verwandelt und die Vermarktbarkeit sichergestellt wird?



G - Was, wenn umgesetzte Nachhaltigkeitsprinzipien die Einhaltung von Reportingpflichten sicherstellen?



Wertsteigerung - durch ganzheitliches und wirtschaftliches Denken

Durch sorgfältige Analyse identifizieren wir im Team die Risiken und Chancen Ihres Portfolios oder einzelner Immobilien im Zeitalter der Nachhaltigkeit. Wir sind damit zu Beginn des Prozesses in der Lage, die optimale Wertsteigerung unter Kosten-Gesichtspunkten herauszuarbeiten. Wir wollen so minimalinvasiv wie möglich und so umfangreich wie nötig planen um das beste Ergebnis zu erzielen- z.B. durch Flächenoptimierung oder Erhöhung der Flexibilität und Teilbarkeit.

Dabei berücksichtigen wir die Bedürfnisse und Pläne Ihrer Mieter, gestalten von innen nach außen. Im Ergebnis unseres integralen Team-Ansatzes schaffen wir moderne Arbeitswelten und attraktive Umgebungen, die eine nachhaltige Vermietbarkeit mit Ziel auf 2050 sicherstellen. Architektur und Technik ergänzen dabei die Marktexpertise im Team.



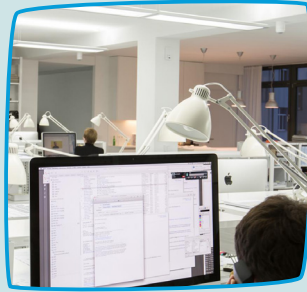
Bestand in die Zukunft bringen

REBOOT

In 6 Schritten zur nachhaltigen Immobilie



1
Einschätzung



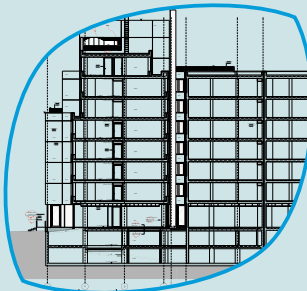
2
Analyse



3
Konzept



4
Maßnahmen



5
Planung



6
Umsetzung

Fragen Sie Sich, ob eine Transformation Ihres Gebäudes sinnvoll und wirtschaftlich ist? Mit REBOOT haben wir ein ganzheitliches Beratungs- und Planungspaket entwickelt. Es besteht aus 6 einfachen und aufeinander aufbauenden Schritten für einen Neustart Ihrer Immobilie. Dabei haben Sie zu jeder Zeit die volle Kontrolle und bestimmen, wie wir in den nächsten Schritt gemeinsam gehen.

Im Team mit weiteren Experten beraten wir Sie von Anfang an: Von der Ersteinschätzung über die systematische Analyse und Entwicklung des zukunftsfähigen Konzepts bis hin zur Planung und Umsetzung führen wir Sie in engem Austausch Schritt für Schritt ans Ziel.

BKW - Gemeinsam im Network of Excellence

65 Ingenieur- und Architekturbüros

Über **3600** Mitarbeitende

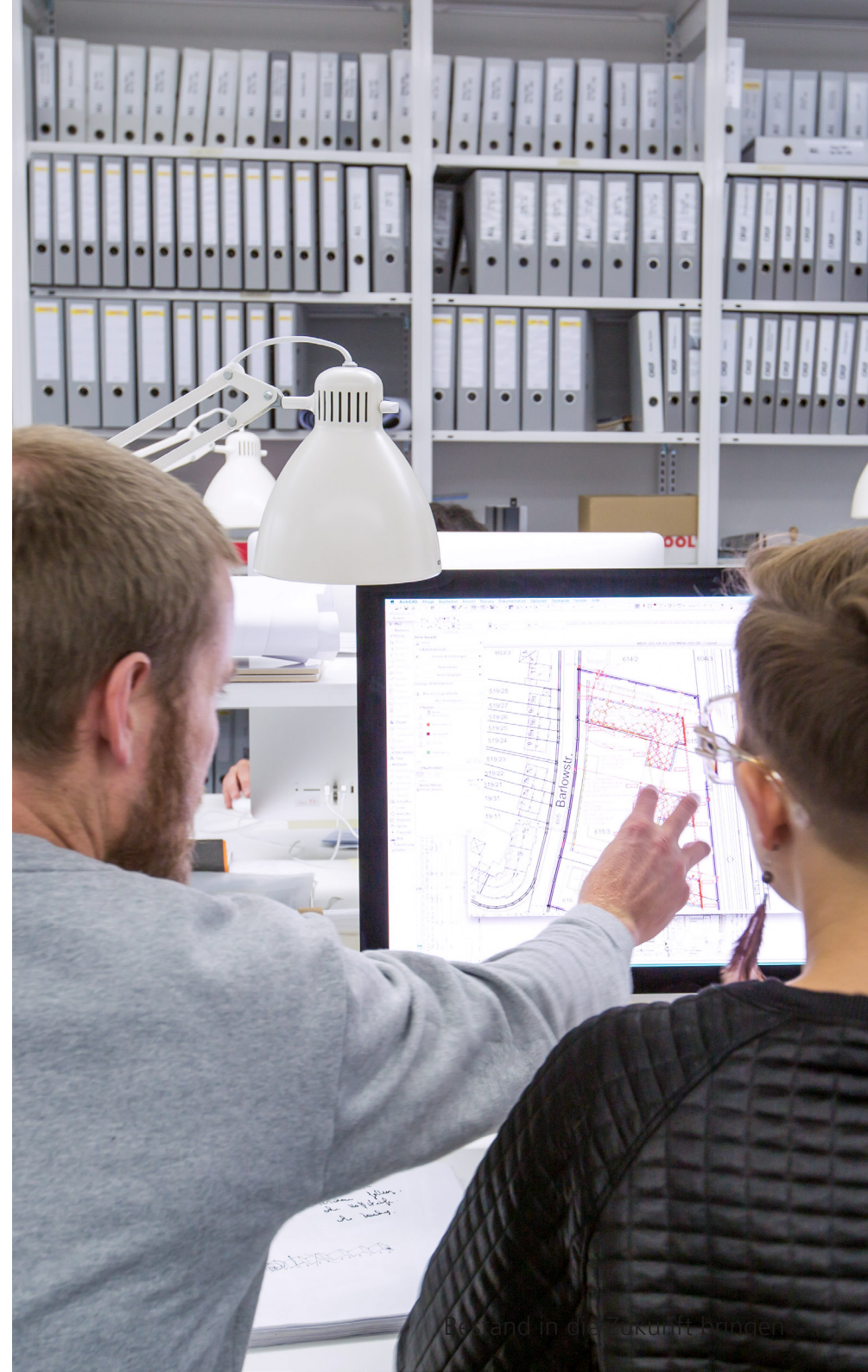
Größtes Planungsbüro im deutschsprachigen Raum

Wir sind Teil des BKW Engineering-Network of Excellence. Der Zusammenschluss von 65 Architektur- und Ingenieurbüros aus dem DACH-Raum deckt eine große Vielzahl von Ingenieursleistungen ab. Die BKW Engineering ist der größte Arbeitgeber für Planungsleistungen im deutschsprachigen Raum und dem Fokus auf ganzheitlicher Nachhaltigkeit. Diese Bandbreite steht in dem Transformationsprozess jederzeit zur Verfügung, das Team wird für jedes Projekt spezifisch zusammengestellt.

Unter anderem zertifizieren wir die nach folgenden Bewertungssystemen:

GRESB · DGNB · QNG · BREEAM
· LEED · ECORE

Darüber hinaus sind wir Mitglied der EAA – European Architects' Alliance – einem praxisorientierten Netzwerk für länderübergreifende Belange.



Wann ist der richtige Zeitpunkt, uns anzusprechen?

Sie sprechen mit Finanzinstituten über eine Finanzierung bzw. Prolongation?

Wir verbessern Ihr „Standing“ durch eine ESG-konforme Immobilie.

Sie benötigen Unterstützung bei der Entscheidungsfindung im Rahmen einer Ankaufsprüfung?

Wir helfen mit umfassenden Analysen, Bewertungen und Planungen.

Mietverträge laufen aus?

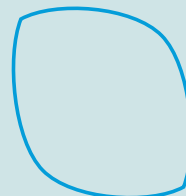
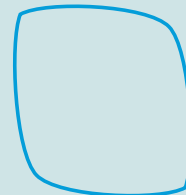
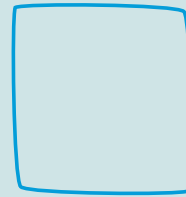
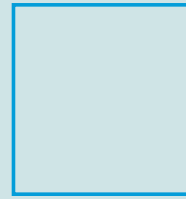
Wir machen Ihre Immobilien fit für die Nächsten.

Werden Mieterwünsche bezüglich Untervermietung oder Reduzierung der Mietfläche laut?

Wir helfen Ihnen, Ihr Gebäude zu optimieren.

Sie suchen einen nachhaltigen und effizienten Weg, Nebenkosten und Abgaben, wie die CO₂-Steuer, deutlich zu reduzieren?

Wir unterstützen Sie bei der Umplanung und verhindern das „Stranding“ Ihrer Immobilie.



Ansprechpartner
im BKW-Netzwerk

collignonarchitektur

Kurfürstendamm 67
DE - 10707 Berlin

Tel: +49 (0) 30 315 181 0
Fax: +49 (0) 30 315 181 10

mail@collignonarchitektur.com

www.collignonarchitektur.com

Bestand in die Zukunft bringen